



ERSTKONTAKT & ANMELDUNG

Bitte nehmen Sie zuerst Kontakt mit unserem Sekretariat auf:

- Fon +49 (0) 941/941-4004

Sie bekommen einen Termin zu einem Erstgespräch und in dessen Folge eine mögliche Empfehlung zur Behandlung Ihres Kindes in der Tigerlilly-Gruppe.

Öffnungszeiten

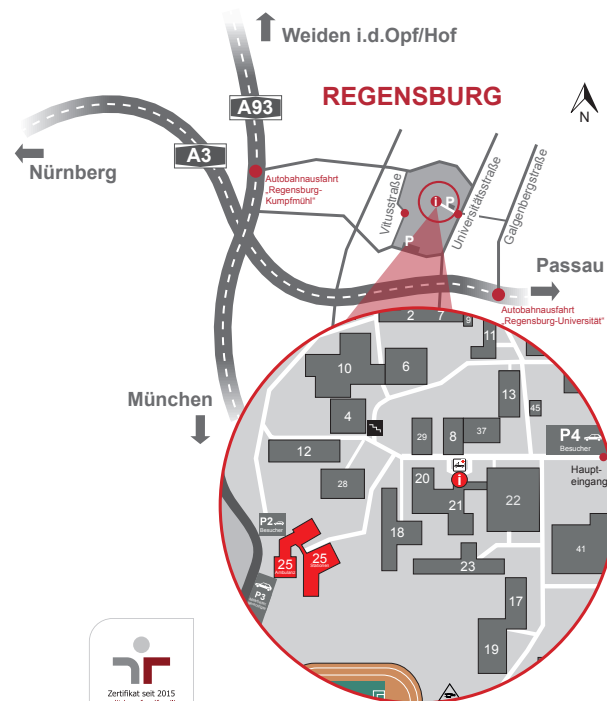
- Montag bis Freitag jeweils 07:30 bis 13:30 Uhr

medbo Bezirksklinikum Regensburg
Tagesklinik Tigerlilly für Kindergartenkinder
Zentrum Regensburg der Klinik und Poliklinik für Kinder- und Jugendpsychiatrie, Psychosomatik & Psychotherapie der Universität Regensburg

HAUS 25
Universitätsstraße 84 | 93053 Regensburg

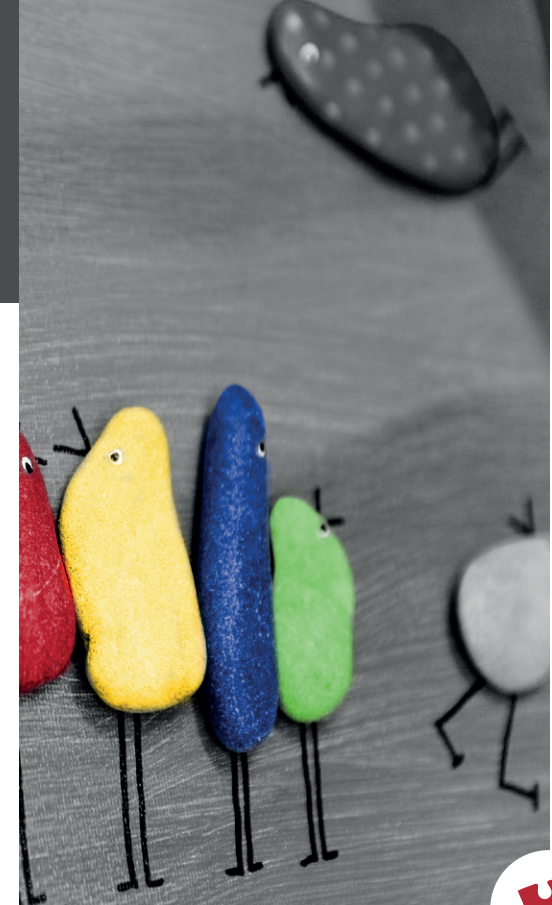
Fon +49 (0) 941/941-4004 | Fax +49 (0) 941/941-4005
klinik-kjpp-r@medbo.de | www.medbo.de

Hinweis: Zugang über Eingang Vitusstraße 3



Abbildungen: Frank Hübler

1KJ/P01-2303-0028 V1.0 | 2023 © medbo KU



UNSERE TIGERLILLY

Tagesklinik für Kindergartenkinder

Zentrum Regensburg
Klinik und Poliklinik für Kinder- und Jugendpsychiatrie, Psychosomatik & Psychotherapie (KJPP) der Universität Regensburg am medbo Bezirksklinikum Regensburg





Liebe Eltern,

unsere kinder- und jugendpsychiatrische Tagesklinik Tigerlilly besitzt Rahmenbedingungen, wie es die Kinder meist aus ihren Heimat-Kindergärten und Kindertagesstätten kennen.

Sechs bis sieben Kinder sind bei uns in einer Gruppe. Gemeinsam durchlaufen sie einen strukturierten Tag mit Therapie-, Gruppen-, Mahl- und Ruhezeiten. Die Kinder kommen unter der Woche morgens zu uns und werden gegen 13:30 Uhr wieder abgeholt. Neben liebevoll ausgestatteten Räumlichkeiten steht der Tigerlilly ein kindgerecht gestalteter Garten mit Spielplatz zur Verfügung.

Bei jedem Kind werden individuelle Förder- und Therapieschwerpunkte festgelegt und die Eltern regelhaft in das Behandlungskonzept integriert.

Wir freuen uns, Sie und Ihr Kind in der Tigerlilly begrüßen zu dürfen.

**Ärztlicher Direktor und
Chefarzt Zentrum Regensburg**
Prof. Dr. med. Romuald Brunner

Leitung Patienten- & Pflegemanagement
Silvia Schiekofer

Stationsleitung Tigerlilly
Heike Hopfengärtner

INDIKATIONEN

Verhält sich Ihr Kind öfter anders als Gleichaltrige? Ist es beispielsweise

- sehr unruhig und sprunghaft
- ängstlich und zurückgezogen
- impulsiv und aufbrausend
- häufig unkonzentriert und verträumt
- belastet durch schwierige Lebensereignisse
- verweigernd und provokant
- sprachlich deutlich eingeschränkt
- motorisch sehr unsicher
- oder in anderer Weise in seiner Entwicklung deutlich beeinträchtigt und noch nicht eingeschult?

SO GEHEN WIR VOR

- umfassende kinderpsychiatrische Diagnostik: körperliche, neurologische & psychologische Untersuchung
- detaillierte Verhaltensbeobachtung, einzeln und in der Gruppe
- individuelle Therapieplanung
- Elternberatung und Anleitung

UNSERE BEHANDLUNG UMFASST

- diagnostische Abklärung
- Behandlung spezifischer Probleme
- Empfehlungen für weitere Behandlungs- und Fördermaßnahmen
- Zusammenarbeit mit anderen Einrichtungen
- Beratung bezüglich eines geeigneten Kindergartens beziehungsweise Beschulung

UNSER MULTIPROFESSIONELLES TEAM

- Ärzt:innen
- Psycholog:innen
- Sozialpädagog:innen
- Sprachtherapeut:innen
- Ergotherapeut:innen
- Pflege- und Erziehungspersonal

DAS ERWARTEN WIR VON DEN ELTERN

- Bereitschaft zur engen Zusammenarbeit
- regelmäßige Teilnahme an wöchentlichen Elterngesprächen
- kontinuierliche Teilnahme Ihres Kindes an der Behandlung

